



# Jardín de DOÑINOS



Promotora inmobiliaria en Salamanca  
[quercushomes.com](http://quercushomes.com)

# — Índice

01 Promoción de viviendas Jardín de Doñinos

02 Planos

03 Memoria de calidades

04 Ubicación

05 Sobre nosotros



Promotora inmobiliaria en Salamanca  
[quercushomes.com](http://quercushomes.com)



# 01 Exteriores



Simulación digital. Puede no reflejar exactamente todos los detalles del Proyecto. Oferta y planos no vinculantes, sujeta a posibles modificaciones según necesidades y/o por decisión facultativa.



# 01 Planta baja



Planta baja: integra un luminoso salón-comedor con cocina abierta, aseo y acceso directo al jardín privado, el auténtico corazón social de la vivienda. También en la planta baja, la vivienda cuenta con una amplia habitación, ideal para ser usada como dormitorio o sala de juego, aseo, terraza y garaje.



# 01 Planta baja





# 01 Planta baja

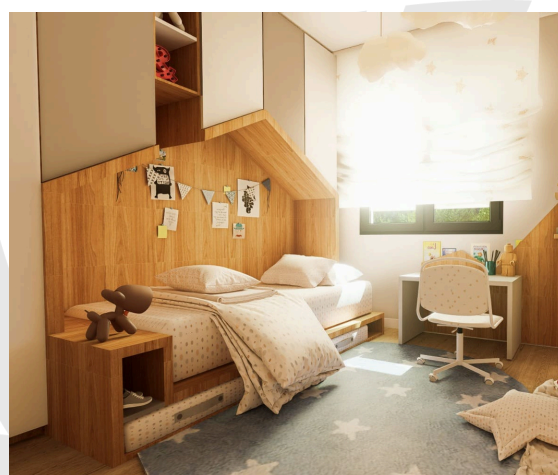
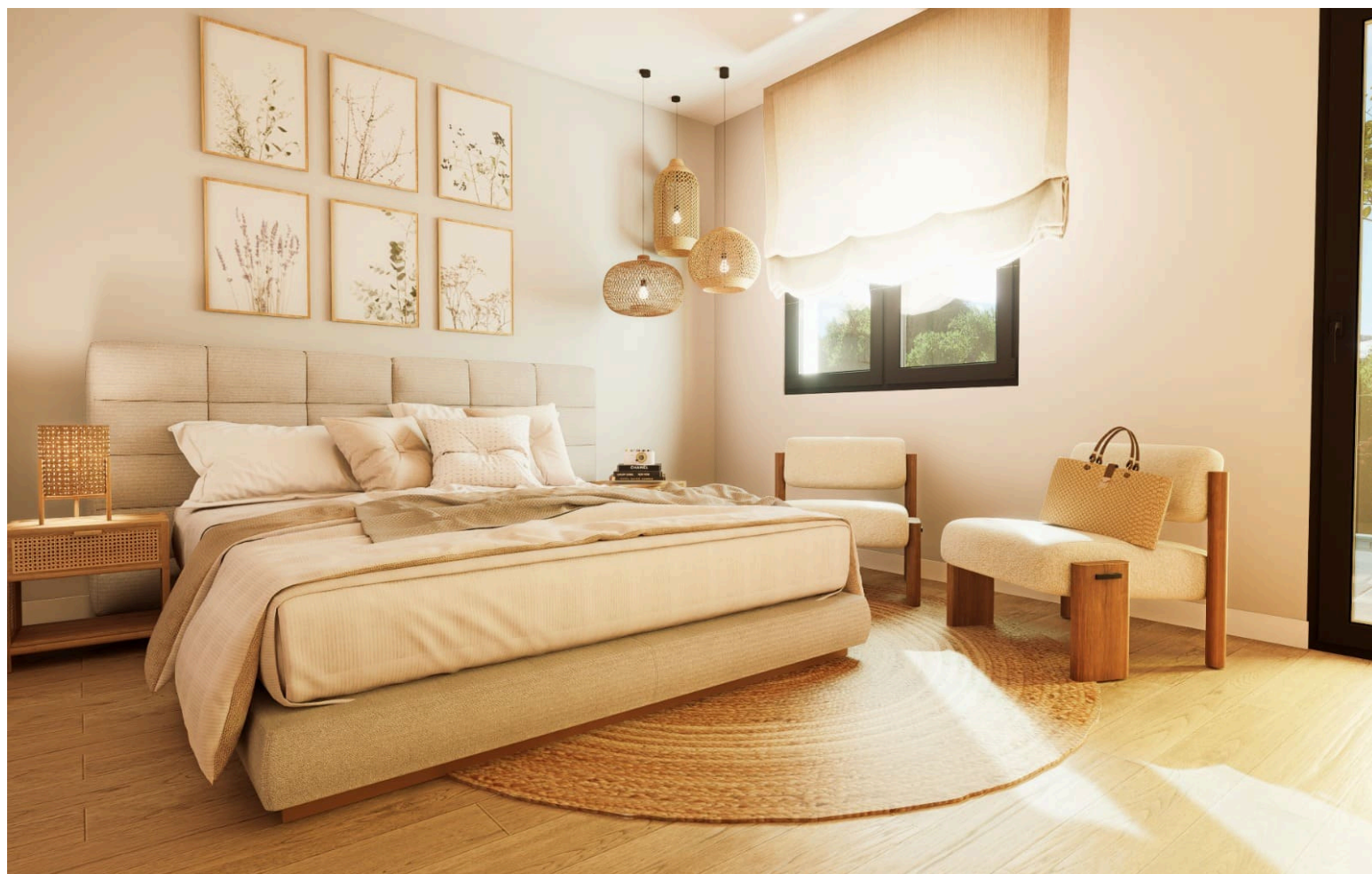


Simulación digital. Puede no reflejar exactamente todos los detalles del Proyecto. Oferta y planos no vinculantes, sujeta a posibles modificaciones según necesidades y/o por decisión facultativa.



# 01 Planta superior

Planta superior: se distribuyen tres dormitorios y dos baños. La suite principal disfruta de baño en suite y salida a una gran terraza con vistas despejadas. La casa se completa con garaje en la planta de acceso, creando un hogar funcional, moderno y perfecto para la vida en familia.



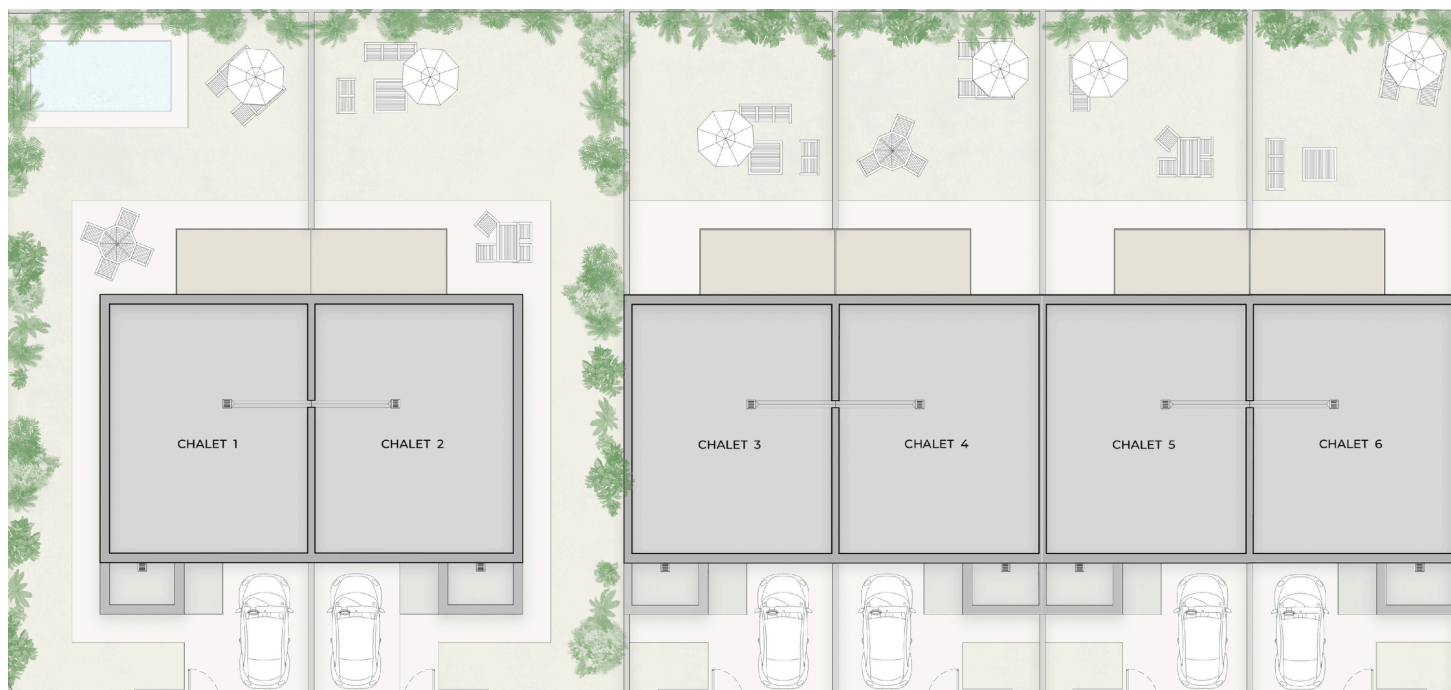
# 02 Planos Jardín de Doñinos

Jardín de Doñinos cuenta con 6 exclusivas viviendas, 2 de ellas pareadas y 4 adosadas, con jardín y amplias estancias en parcelas desde 185 m<sup>2</sup>.

Distribuidas en 2 plantas, cada vivienda cuenta con un total de 4 dormitorios y 3 baños con una superficie construida aproximada de 170 m<sup>2</sup>.

Cada vivienda está diseñada y pensada para que el bienestar y el confort estén siempre contigo.

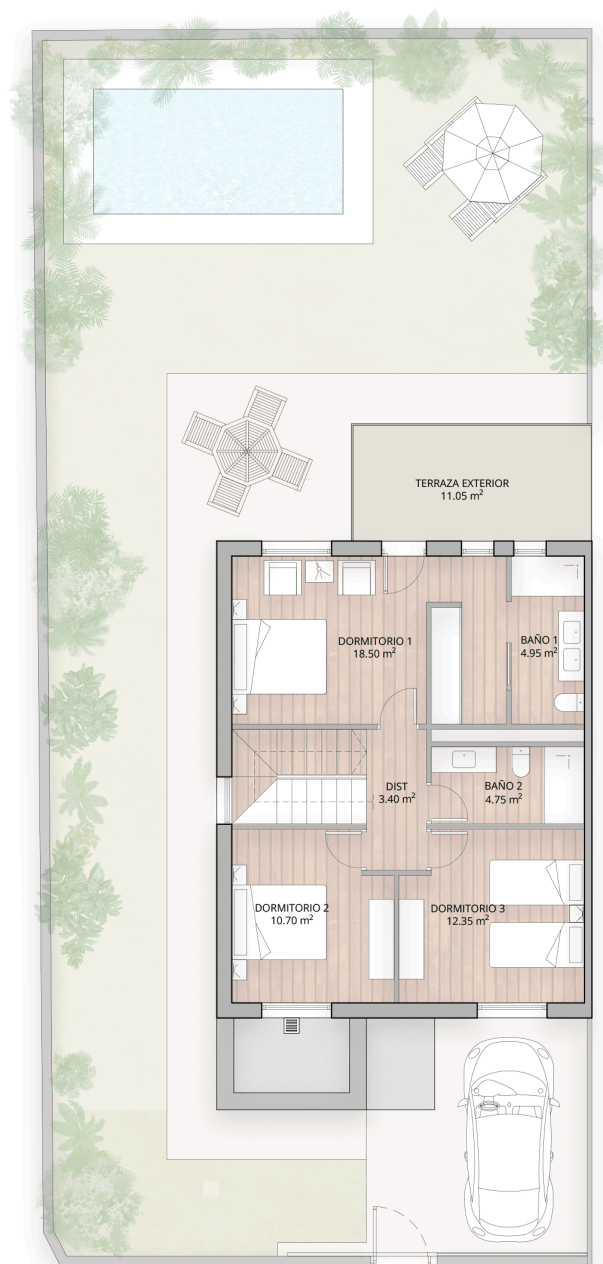
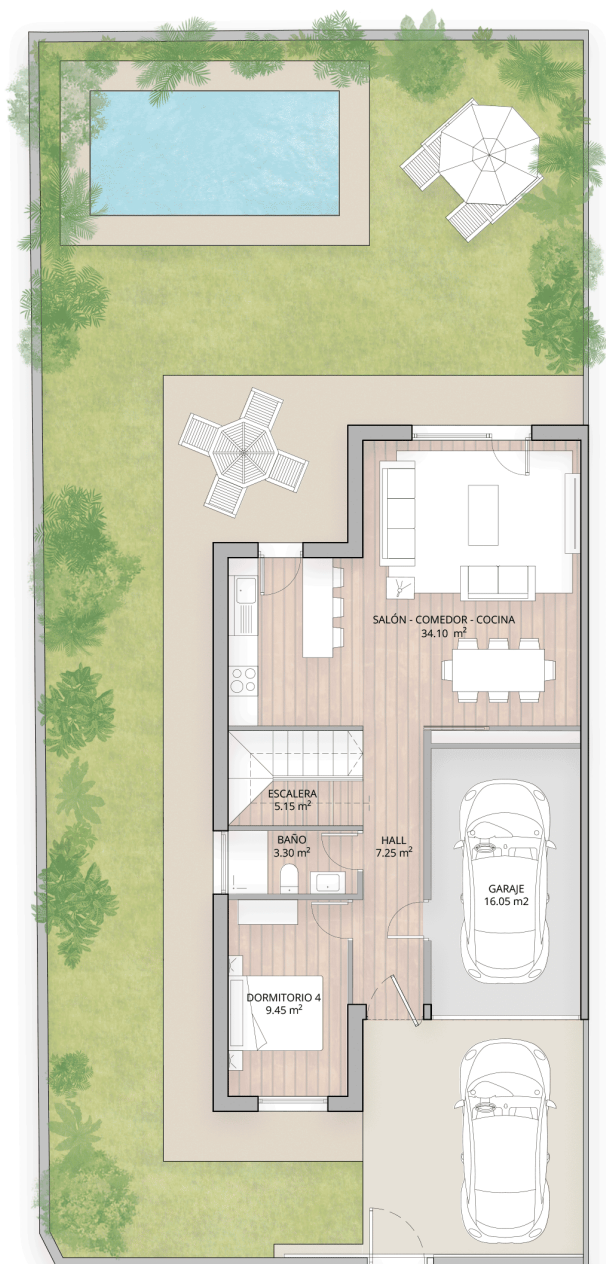
Todas las viviendas de Jardín de Doñinos cuentan con suelo radiante, que ofrece un confort uniforme y eficiente,







# Donde gusta vivir



## Doñinos de SALAMANCA



## Vivienda 1

HABITACIONES  
 BAÑOS  
 APARCAMIENTO

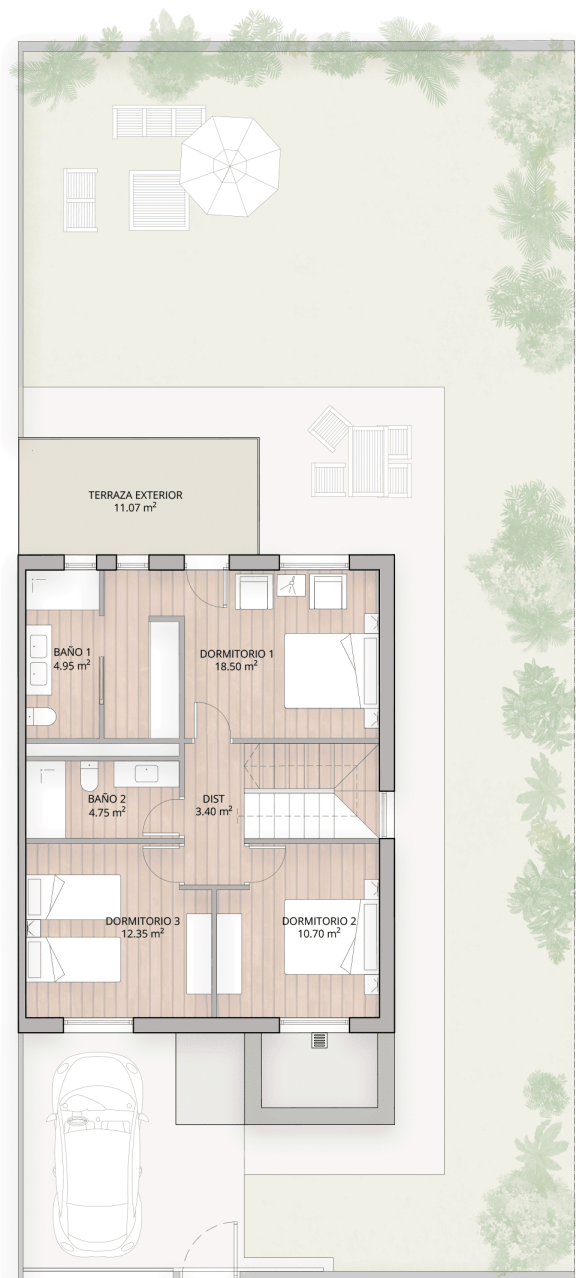
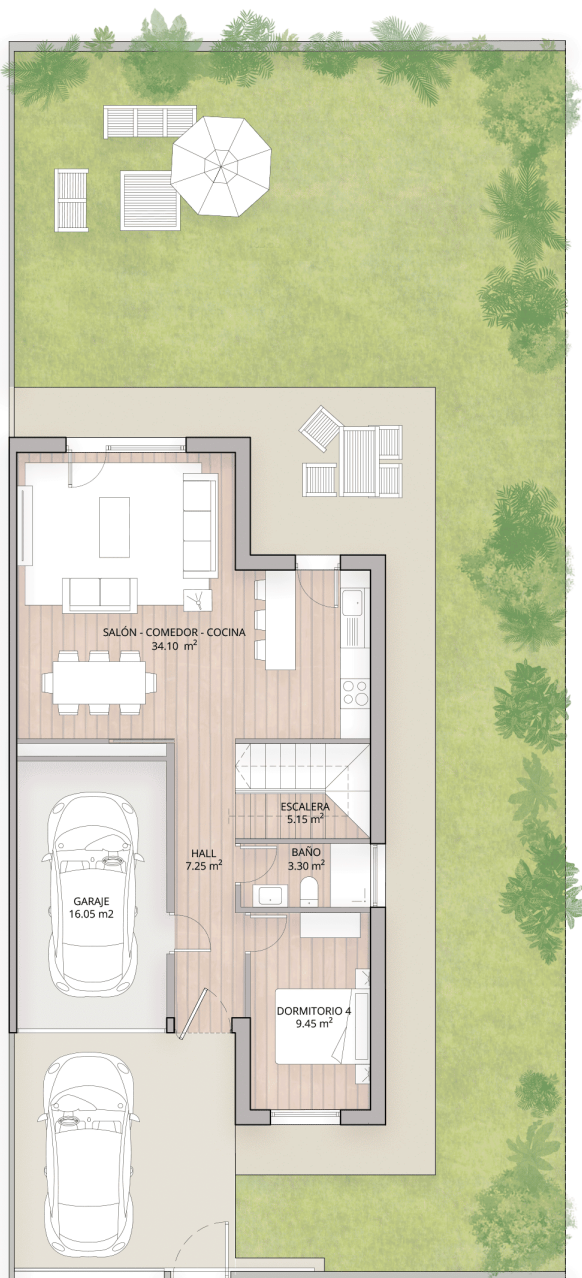
4  
 3  
 2

SUPERFICIE CONSTRUIDA  
 APROXIMADA

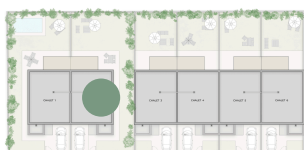
170 m²



# Donde gusta vivir



## Doñinos de SALAMANCA



## Vivienda 2

HABITACIONES  
BAÑOS  
APARCAMIENTO

4  
3  
2

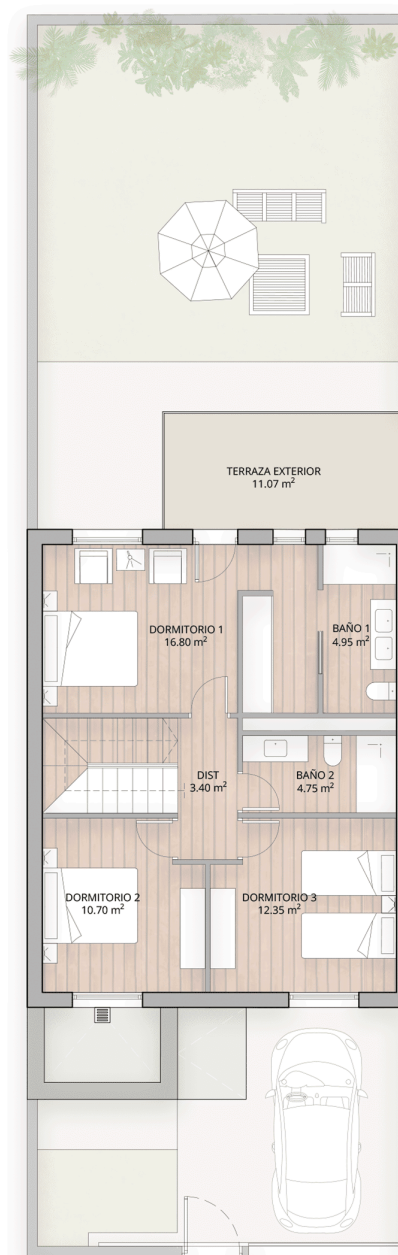
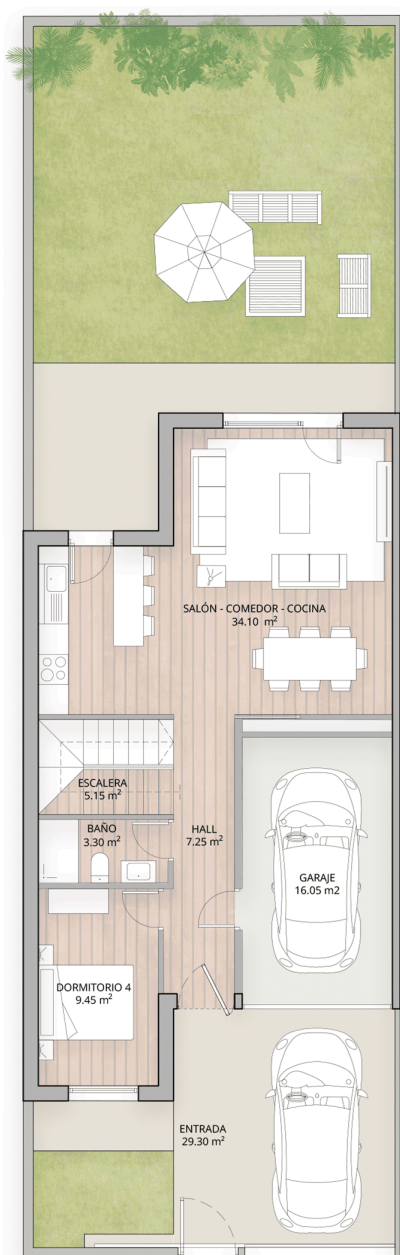
**SUPERFICIE CONSTRUIDA  
APROXIMADA**

**170 m<sup>2</sup>**





# Donde gusta vivir



## Doñinos de SALAMANCA



## Vivienda 3

HABITACIONES  
BAÑOS  
APARCAMIENTO

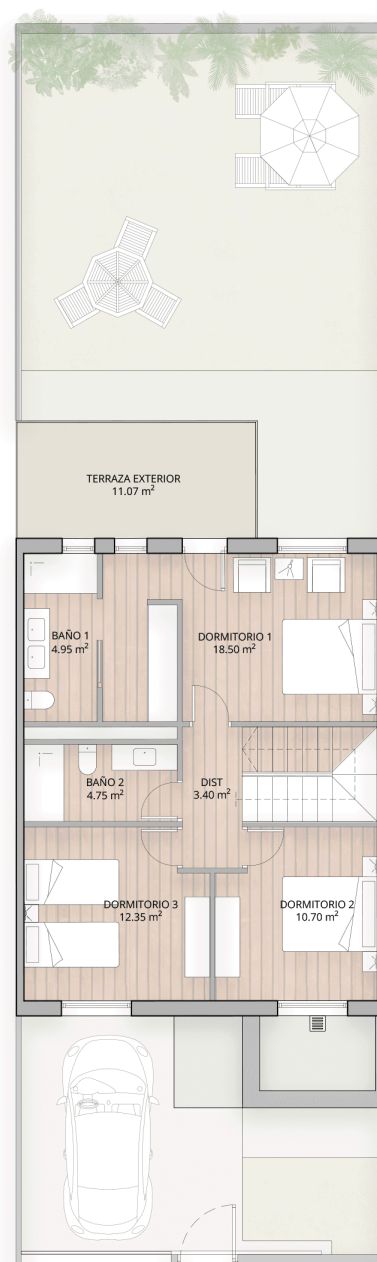
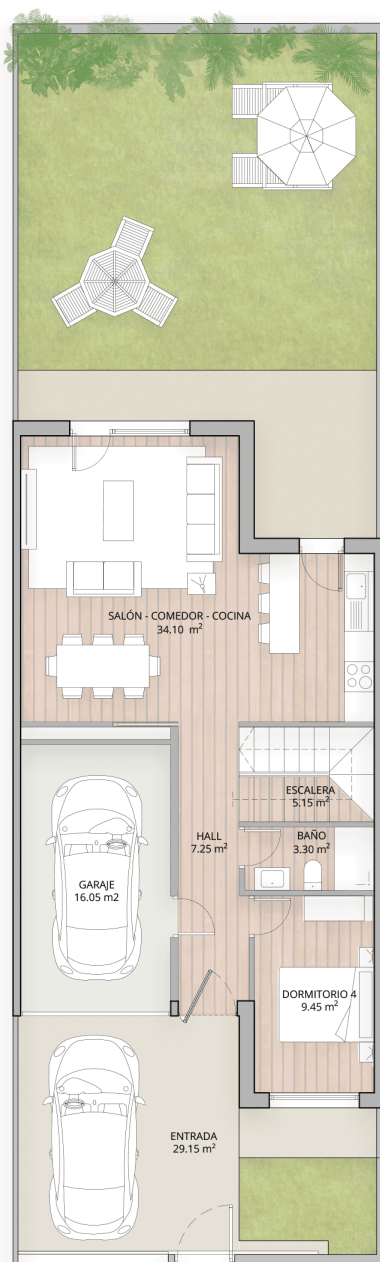
4  
3  
2

**SUPERFICIE CONSTRUIDA  
APROXIMADA**

**170 m<sup>2</sup>**



# Donde gusta vivir



## Doñinos de SALAMANCA



## Vivienda 4

HABITACIONES  
BAÑOS  
APARCAMIENTO

4  
3  
2

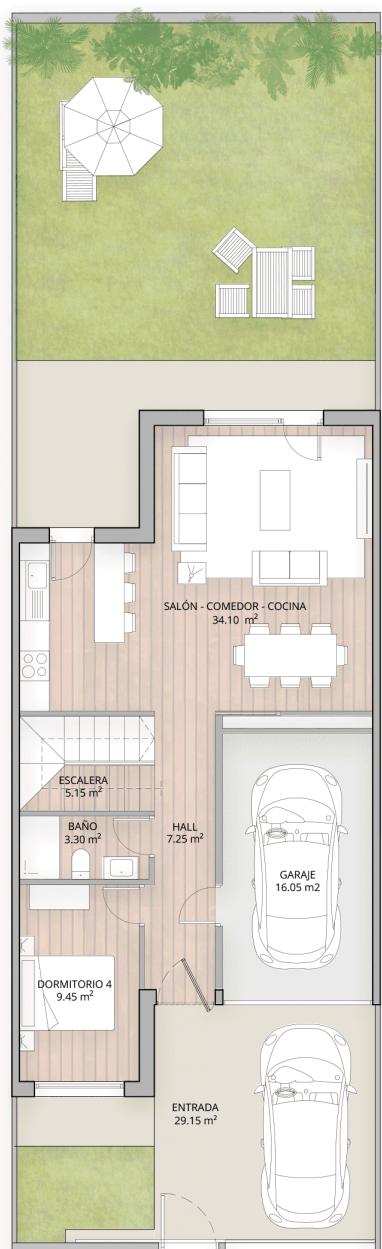
**SUPERFICIE CONSTRUIDA  
APROXIMADA**

**170 m<sup>2</sup>**

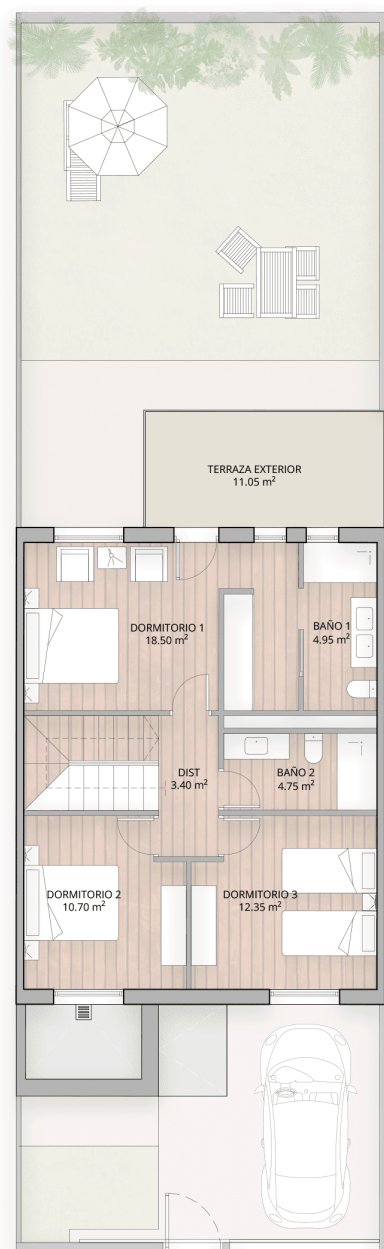




# Donde gusta vivir



## Doñinos de SALAMANCA



## Vivienda 5

HABITACIONES  
BAÑOS  
APARCAMIENTO

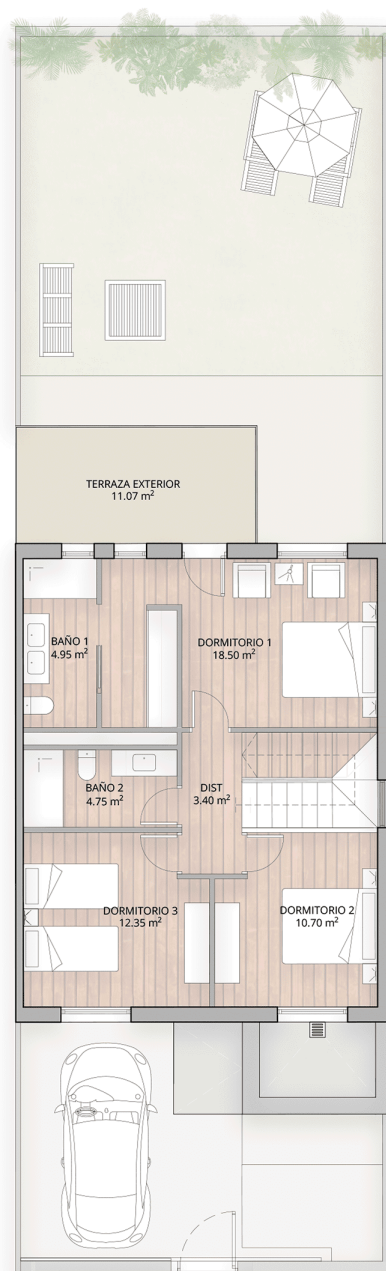
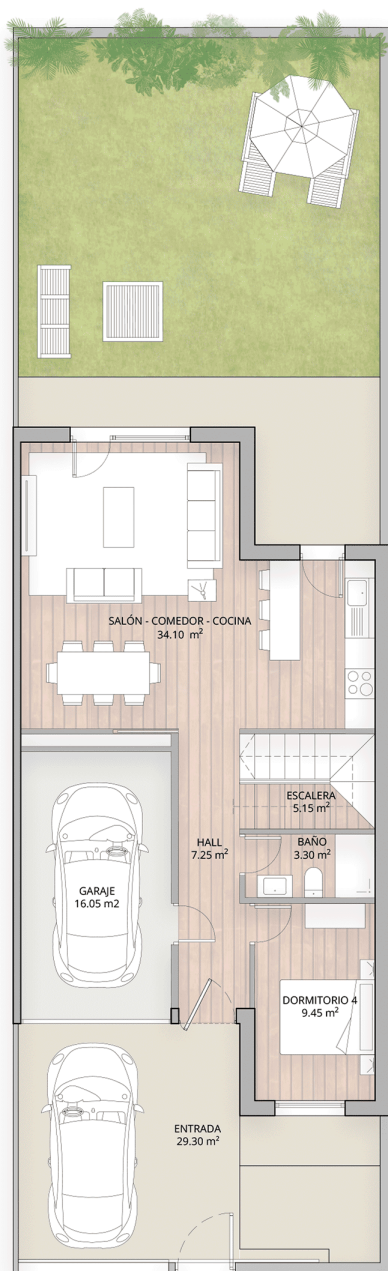
4  
3  
2

**SUPERFICIE CONSTRUIDA  
APROXIMADA**

**170 m²**



# Donde gusta vivir



## Doñinos de SALAMANCA



## Vivienda 6

HABITACIONES  
BAÑOS  
APARCAMIENTO

4  
3  
2

**SUPERFICIE CONSTRUIDA  
APROXIMADA**

**170 m<sup>2</sup>**



# 03 Memoria de calidades

## GENERAL

Viviendas unifamiliares adosadas y pareadas con una superficie aproximada de 170 m<sup>2</sup> contruidos, compuesta de 4 dormitorios, salón-cocina, tres cuartos de baño (uno en suite), y garaje en parcelas desde 185 m<sup>2</sup>.



## ESTRUCTURA

Zapatas y zunchos de hormigón armado. Forjado sanitario.



## FACHADA

Muros perimetrales de dos hojas. Una de ladrillo tabicón, cámara de aire con aislamiento y otra de ladrillo perforado, revestido de mortero mono capa.



## CUBIERTA

Cubierta plana no transitable, invertida. Compuesta de impermeabilización, aislante térmico a base de poliestireno extruido y protección de grava.



## CARPINTERÍA EXTERIOR

Puerta entrada a vivienda de seguridad, en color negro con terminación lacado en ambas caras.

Puertas y ventanas exteriores en color negro con perfilería de "rotura de puente térmico", sistemas abatibles, con acristalamiento doble.

Sistema de oscurecimiento con persianas de aluminio lacado mismo color que la carpintería.

Barandilla de terraza en acero y vidrio.

Garaje con puerta seccional motorizada con mando a distancia.

# 03 Memoria de calidades

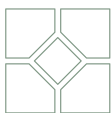


## CARPINTERÍA INTERIOR

Puertas de paso abatibles, tablero de alta densidad lacadas en blanco, herrajes de colgar y seguridad de acero inoxidable.

Armario empotrado lacado en color blanco, revestido interiormente en dormitorio principal.

Barandilla de escalera en acero y vidrio.



## PAVIMENTOS

Pavimento de cerámica en cocina, cuartos de baño y garaje. En el resto de la vivienda pavimento laminado con tablero de alta densidad y capa protectora de resina efecto madera.



## CLIMATIZACIÓN Y ACS

Sistema de calefacción y ACS mediante AEROTERMIA, con suelo radiante frío - calor. Regulación con termostatos de ambiente en salón y dormitorios.



## FONTANERÍA

Instalación de fontanería según normativa vigente. Aparatos sanitarios de porcelana vitrificada, griferías mono mando.



## ELECTRICIDAD - TV

Según reglamento de baja tensión.



## TELEFONÍA Y DATOS

Sistema completo de mecanismos según normativa en dormitorios, salón y cocina.



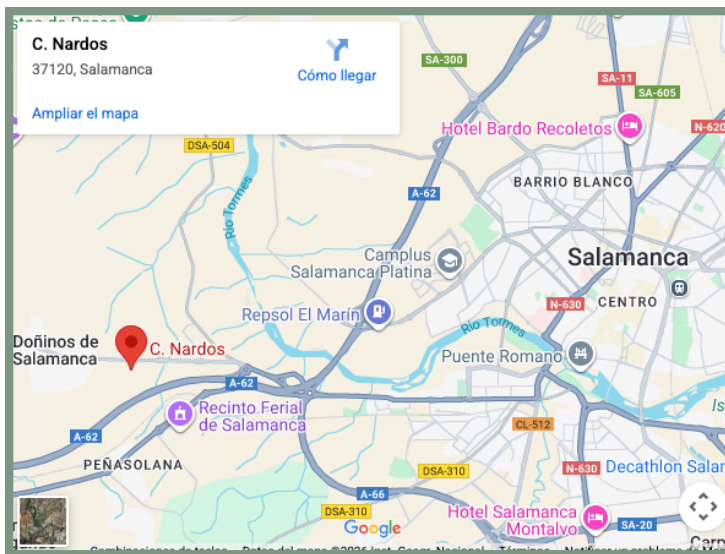
## ACABADOS INTERIORES

Pintura lisa en paramentos verticales y horizontales.

Revestimiento en paredes de cuartos húmedos: azulejo y gres de primera calidad.



# 04 Ubicación



Jardín de Doñinos



C/ Nardos

Doñinos de Salamanca

Descubre el equilibrio perfecto en Doñinos de Salamanca. Ubicada a solo 8 minutos del centro de la capital, esta localidad ofrece la serenidad de un entorno natural con todos los servicios esenciales a tu alcance. Disfruta de una calidad de vida excepcional, donde la tranquilidad y la proximidad urbana se unen en tu nuevo hogar.



# 04 Con todos los servicios

Doñinos de Salamanca se consolida como el escenario perfecto para quienes buscan un hogar que equilibre servicios de primer nivel y bienestar familiar. Esta localidad destaca por ofrecer una infraestructura completa que incluye centros educativos modernos, instalaciones deportivas de vanguardia y amplias zonas verdes pensadas para el esparcimiento.

Vivir aquí significa disfrutar de una conectividad excepcional, ya que se sitúa a escasos minutos de la capital con accesos directos y un transporte público eficiente que facilita el día a día. Es, sin duda, una apuesta segura por la comodidad y la seguridad, donde la cercanía a áreas comerciales y la tranquilidad de un entorno residencial se unen para ofrecer una calidad de vida superior en un municipio próspero y acogedor.





# 05 Quercus Homes Helmántica S.L

Somos una promotora inmobiliaria joven donde el compromiso forma parte de nuestro ADN. Creamos viviendas de obra nueva pensadas para tu bienestar y adaptadas a tus necesidades.

Quercus Homes nace con el entusiasmo de un equipo profesional para ofrecer viviendas de alta calidad arquitectónica y con espacios pensados para vivirlos.



Donde gusta **vivir**



Promotora inmobiliaria en Salamanca

[quercushomes.com](http://quercushomes.com)

## <<Quercus>>

Árboles o arbustos de hojas  
simples conocidos como robles  
en su mayoría,  
Ejemplares majestuosos que  
han poblado la Tierra durante  
siglos. Los robles son  
apreciados por su imponente  
presencia en el paisaje y su  
importancia ecológica.





**624 418 994**

[quercushomes.com](http://quercushomes.com)

[info@quercushomes.com](mailto:info@quercushomes.com)

**Oficina de ventas**

Avda. Madrid, 173

Santa Marta de Tormes

Salamanca

